



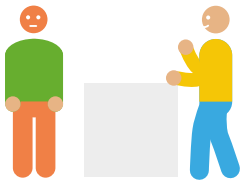
## AL COMERÇ

COM ACTUAR AMB UNA PERSONA AMB DEMÈNCIA

### Quines situacions es poden produir?

No saben què anaven a comprar	Se senten soles i desconcertades i no s'atreveixen a preguntar		No saben què hi fan allà
No recorden com fer el pagament ni saben que han d'esperar el seu torn	Tornen de forma repetida a comprar els mateixos productes		Intenten demanar un producte amb indicacions vagues perquè no en recorden el nom

### Com podem actuar?



Atén-la amb paciència i dona-li temps perquè no es posi nerviosa

Bla... bla

Parla-li de forma suau i tranquil·litzadora



Demana-li educadament si pots ajudar-la



Acompanya-la en el procés de compra



Ajuda-la si té problemes a l'hora de fer el pagament o de recordar el que volia comprar



Evita en tot moment la confrontació



Si porta un identificador, contacta amb la família; si no, truca als cossos de seguretat



Si no en porta, avisa al 112



Més informació:  
[www.ceafa.es/entornos-amigables](http://www.ceafa.es/entornos-amigables)

