

INFORMACIÓN ESTADÍSTICA SOBRE LA APLICACIÓN DE LA LEY DE PROMOCIÓN DE LA AUTONOMÍA PERSONAL Y ATENCIÓN A LAS PERSONAS EN SITUACIÓN DE DEPENDENCIA

2011



GOBIERNO
DE ESPAÑA

MINISTERIO
DE SANIDAD, POLÍTICA SOCIAL
E IGUALDAD



IMERSO

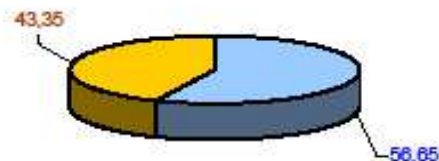
RESUMEN GLOBAL

- En los cuatro primeros años de aplicación de la Ley de dependencia se ha realizado un esfuerzo importante por parte de las Administraciones Públicas para atender la demanda generada y dar repuestas.
- Ha sido necesario tramitar las solicitudes, valorar en los domicilios y realizar los programas individuales de atención también en los domicilios. Este trabajo se estima en más de **2.250.000** horas de trabajo, que han hecho posible que se hayan tramitado 1.500.152 solicitudes y 1.377.853 dictámenes de valoración, así como que tengamos 899.633 personas con derecho, de los que se esta atendiendo a 668.578.

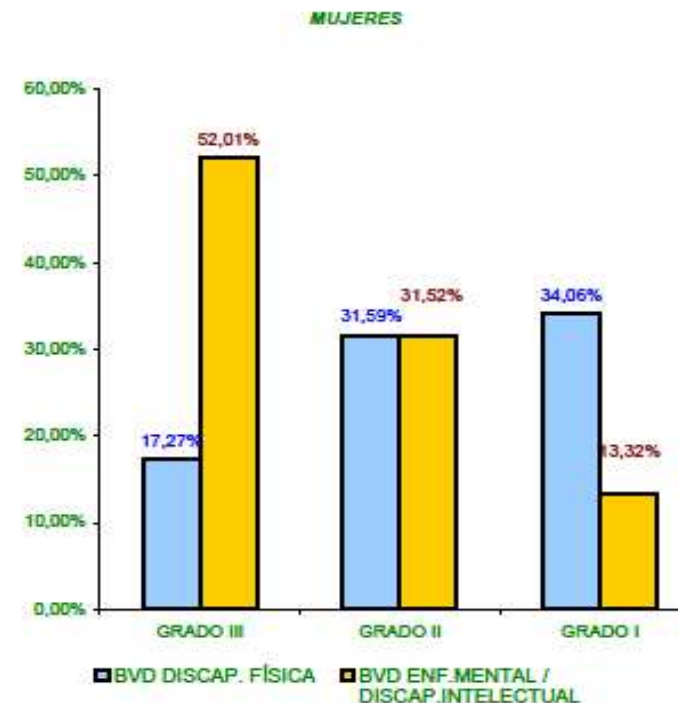
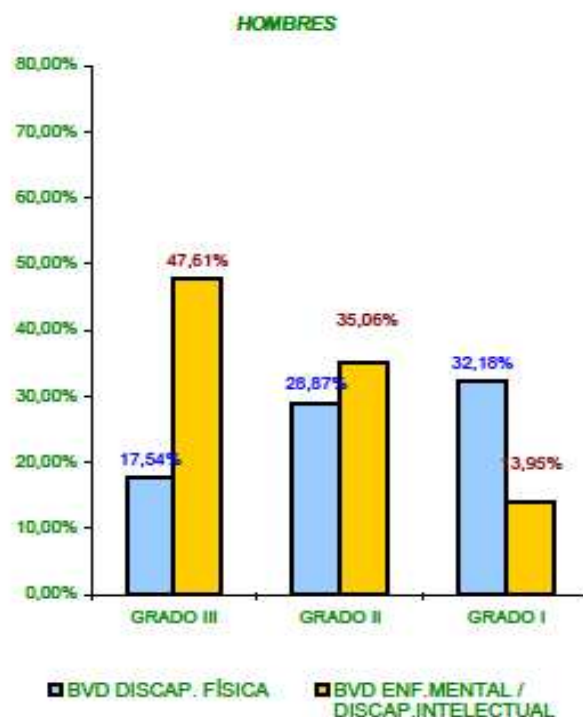


Valoración: Distribución por Grado y Nivel en relación al instrumento de valoración aplicado y por sexo Situación a 1 de Enero de 2011

% de aplicación según Baremos de Valoración



■ BVD DISCAP. FÍSICA
■ BVD ENF. MENTAL / DISCAP. INTELECTUAL



*Datos únicamente de Comunidades Autónomas usuarias del SISAAD

ELABORACIÓN: IMSERSO, Área de Estadísticas y Evaluación de la Subdirección General Adjunta de Valoración, Calidad y Evaluación.

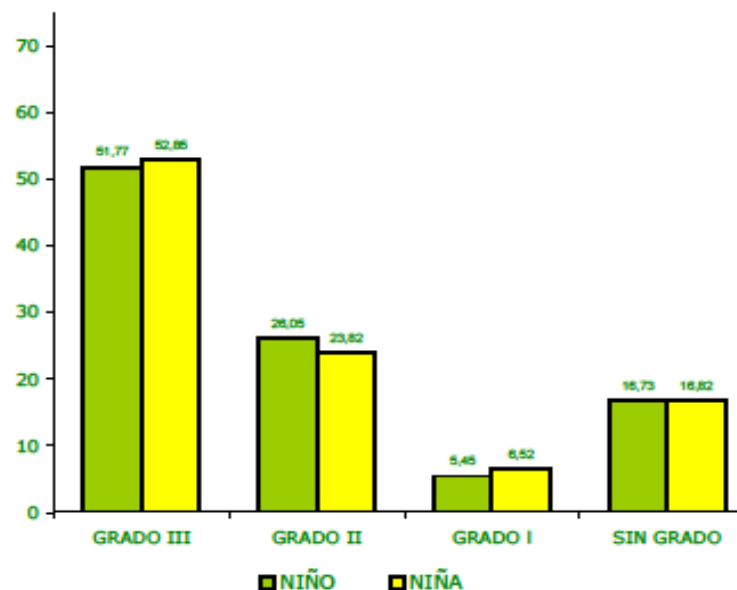


GOBIERNO DE ESPAÑA

MINISTERIO DE SANIDAD, POLÍTICA SOCIAL E IGUALDAD

Valoración: Distribución por Grado y Nivel de la valoración de menores de 3 años por sexo Situación a 1 de Enero de 2011

ORIGEN DEPENDENCIA		Nº DE VALORACIONES	% MENORES DE TRES AÑOS VALORADOS
GRADO III	Niño	950	51,77
	Niña	770	52,85
GRADO II	Niño	478	26,05
	Niña	347	23,82
GRADO I	Niño	100	5,45
	Niña	95	6,52
SIN GRADO	Niño	307	16,73
	Niña	245	16,82
TOTAL	Niño	1.835	55,74
	Niña	1.457	44,26



*Datos únicamente de Comunidades Autónomas usuarias del SISAAD

ELABORACIÓN: IMSERSO, Área de Estadísticas y Evaluación de la Subdirección General Adjunta de Valoración, Calidad y Evaluación.

- Actualmente hay en el sistema 2.492 niños y niñas, de los cuales un 55% son niños.

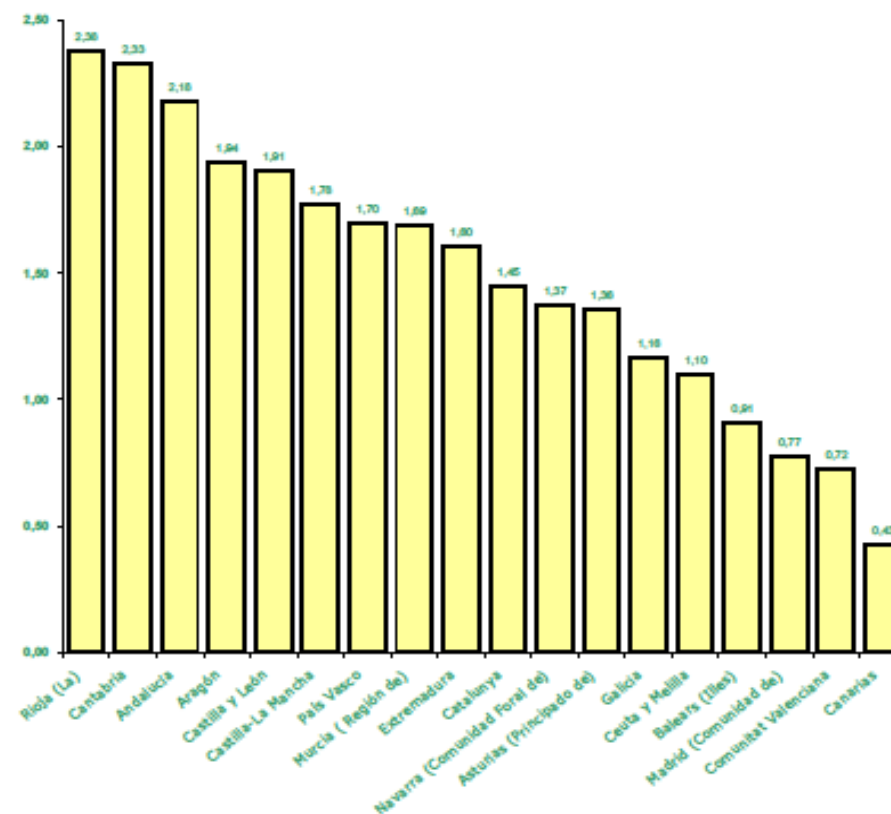


GOBIERNO
DE ESPAÑA

MINISTERIO
DE SANIDAD, POLÍTICA SOCIAL
E IGUALDAD

Resoluciones de PIA.Comparativa con población Situación a 1 de Enero de 2011

ÁMBITO TERRITORIAL	Población CCAA (1)		Beneficiarios	
	Nº	%	Nº	% población CCAA
Andalucía	8.370.975	17,80	182.724	2,18
Aragón	1.347.095	2,86	26.134	1,94
Asturias (Principado de)	1.084.341	2,31	14.751	1,36
Balears (Illes)	1.106.049	2,35	10.049	0,91
Canarias	2.118.519	4,51	9.106	0,43
Cantabria	592.250	1,26	13.880	2,34
Castilla y León	2.559.515	5,44	48.830	1,91
Castilla-La Mancha	2.098.373	4,46	37.280	1,78
Catalunya	7.512.381	15,98	108.857	1,45
Comunitat Valenciana	5.111.706	10,87	36.927	0,72
Extremadura	1.107.220	2,35	17.763	1,60
Galicia	2.797.653	5,95	32.572	1,16
Madrid (Comunidad de)	6.458.684	13,74	49.858	0,77
Murcia (Región de)	1.461.979	3,11	24.643	1,69
Navarra (Comunidad Foral de)	636.924	1,35	8.748	1,37
País Vasco	2.178.339	4,63	37.052	1,70
Rioja (La)	322.415	0,69	7.677	2,38
Ceuta y Melilla	156.613	0,33	1.727	1,10
TOTAL	47.021.031	100,00	668.578	1,42



(1) Cifras INE de población referidas al 01/01/2010. Real Decreto 1612/2010, de 7 de diciembre.

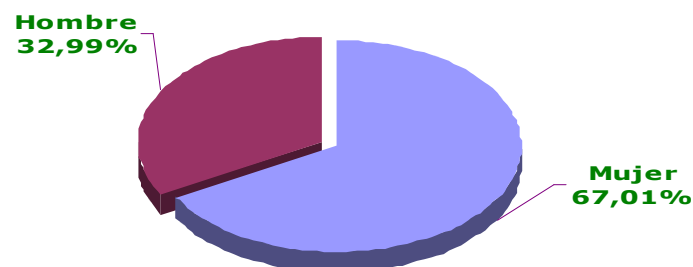
ELABORACIÓN: IMSERSO, Área de Estadísticas y Evaluación de la Subdirección General Adjunta de Valoración, Calidad y Evaluación.



GOBIERNO
DE ESPAÑA

MINISTERIO
DE SANIDAD, POLÍTICA SOCIAL
E IGUALDAD

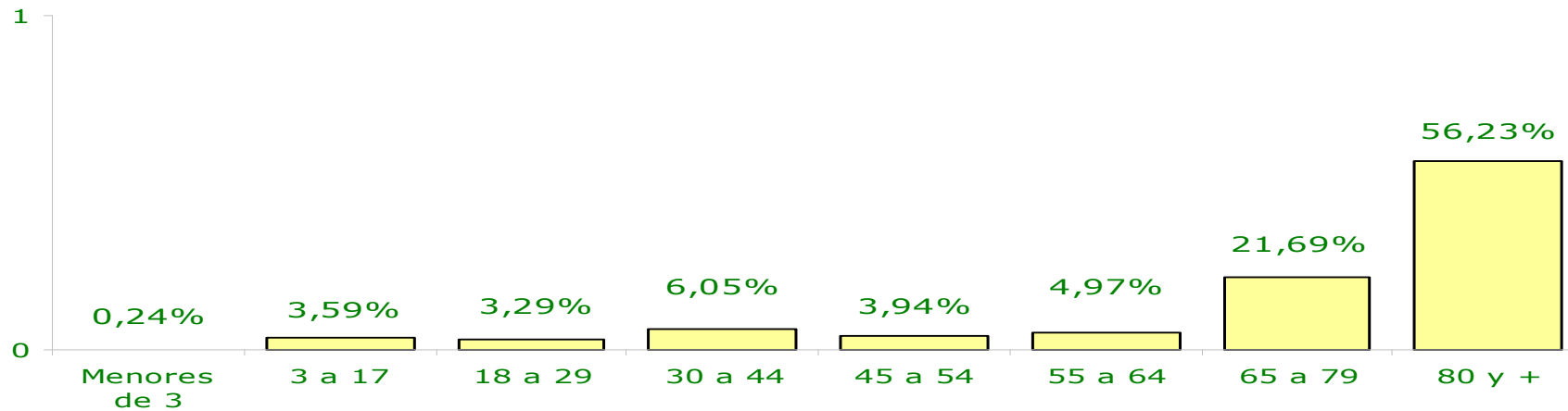
PORCENTAJE DE PERSONAS BENEFICIARIAS CON PRESTACIÓN POR SEXO



Las personas beneficiarias de las prestaciones de dependencia son mayoritariamente mujeres, resultante directa de su mayor esperanza de vida y su situación de dependencia.



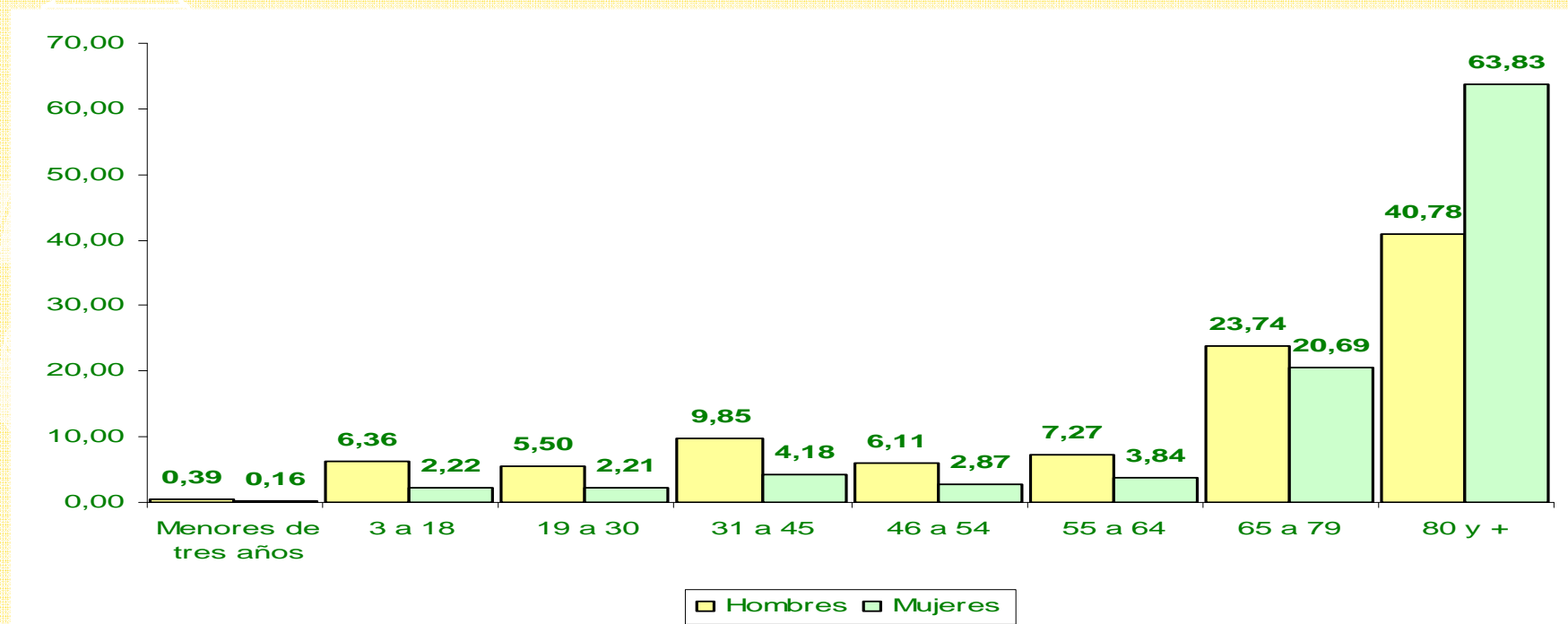
PERSONAS BENEFICIARIAS CON PRESTACIÓN POR TRAMO DE EDAD



- El **56,23%** de las personas en situación de dependencia tienen **más de 80 años**.
- **El 76,28 %** de las personas beneficiarias con derecho a prestación mayores de 80 años ya esta recibiendo una prestación del SAAD. Es decir **tres de cada cuatro** personas mayores de 80 años reciben prestaciones del Sistema.



PORCENTAJE DE PERSONAS BENEFICIARIAS CON PRESTACIÓN POR GRUPO DE EDAD

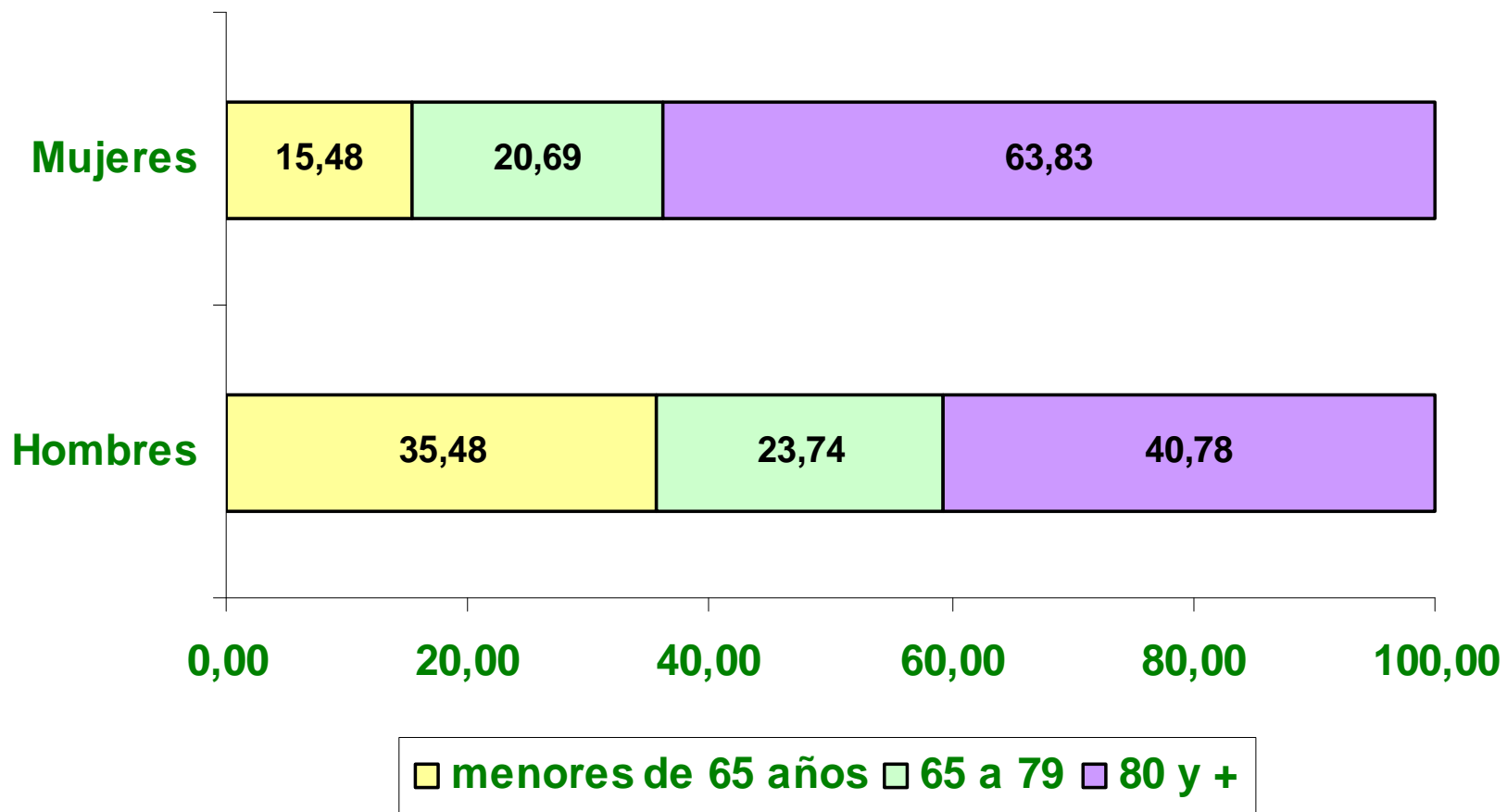


- El 63,83% de las mujeres en situación de dependencia tienen más de 80 años. Los hombres el 40,78%.
- Hay más hombres que mujeres en todos los grupos de edad hasta los 80 años donde se incrementa sustancialmente la presencia de mujeres.



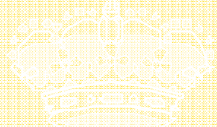


ANÁLISIS POR GRUPOS DE EDAD

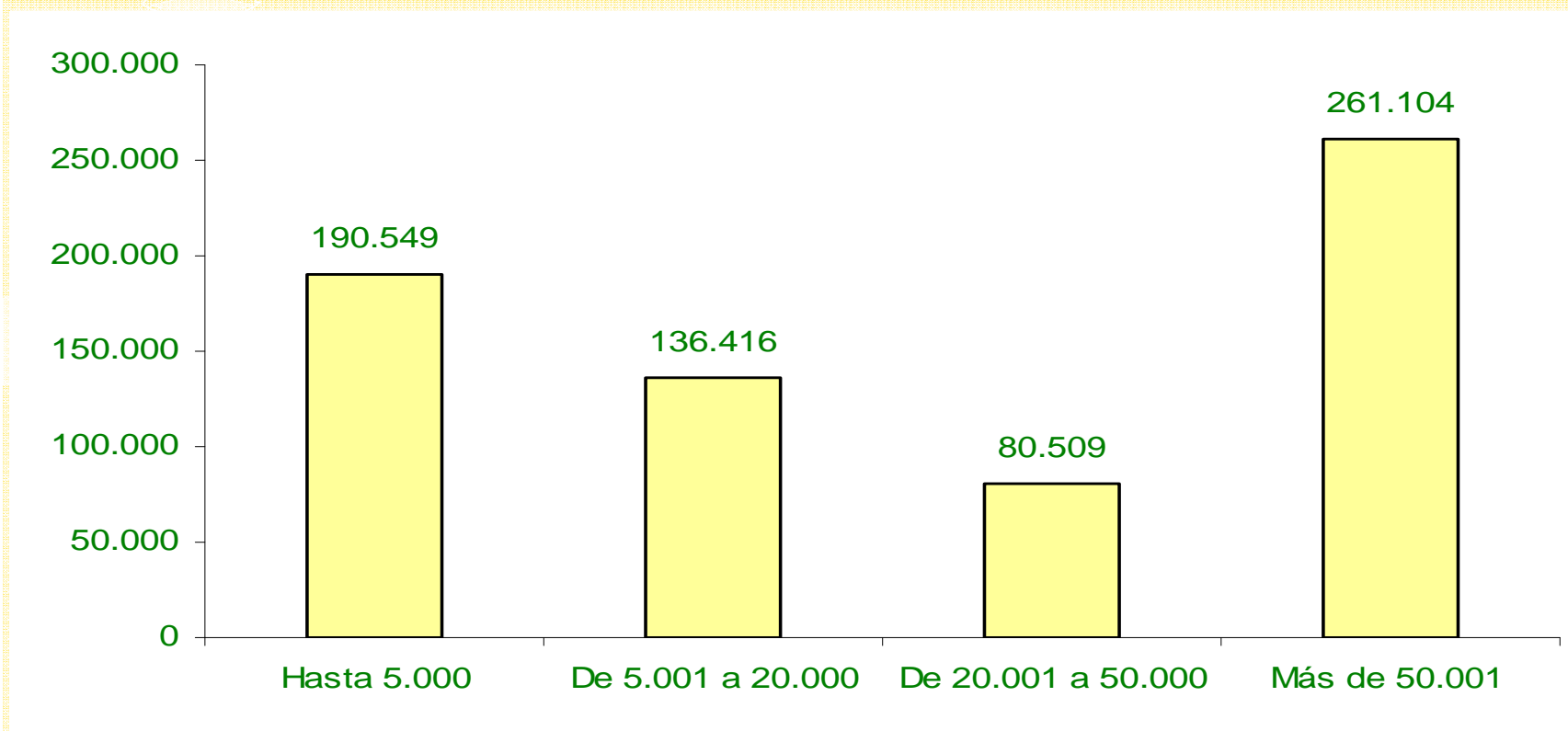


- El **63,83%** de las mujeres en situación de dependencia tienen **más de 80 años**.
- El **40,78%** de los hombres en situación de dependencia tienen **más de 80 años**.





ENTORNO GEOGRÁFICO



No todas las personas en situación de dependencia residen en las grandes ciudades. Cerca de 200.000 de las personas beneficiarias viven en entornos rurales.



GOBIERNO
DE ESPAÑA

MINISTERIO
DE SANIDAD, POLÍTICA SOCIAL
E IGUALDAD